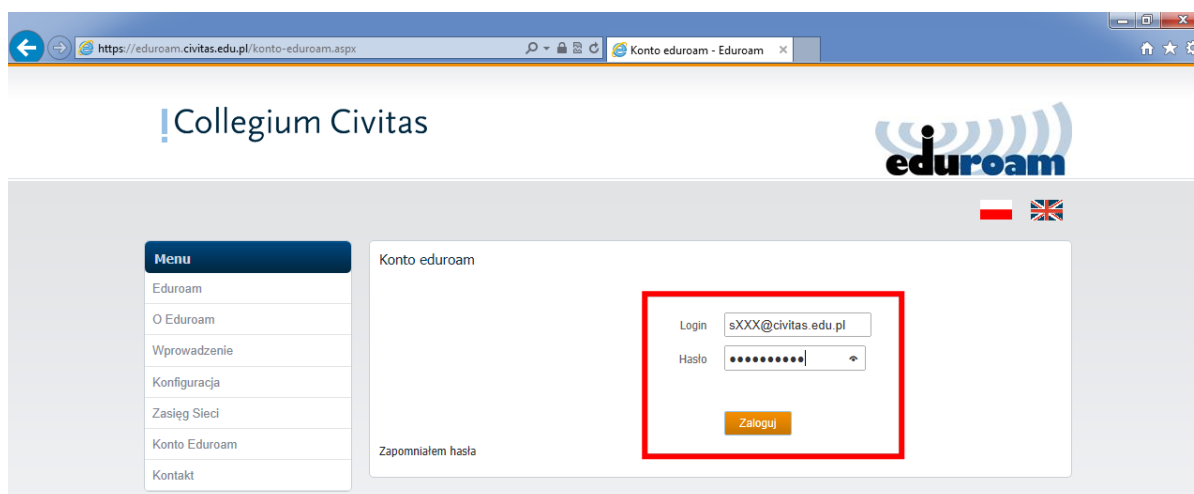


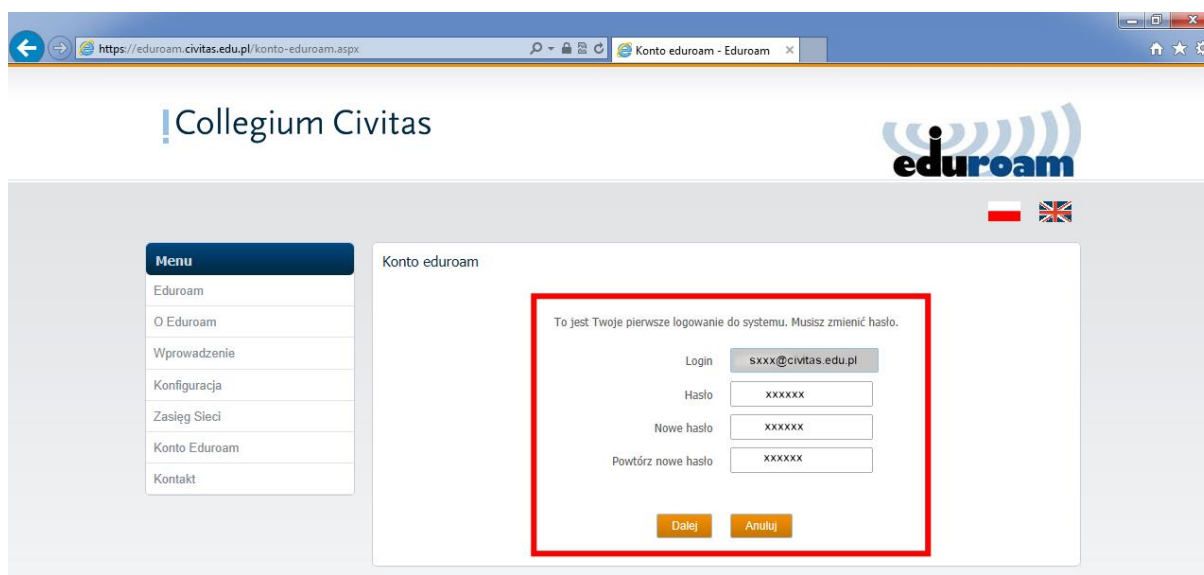
**Instrukcja podłączania komputerów
z systemem Mac OS X do sieci eduroam Collegium Civitas**

Aby pierwszy raz się zalogować do sieci eduroam należy koniecznie wykonać pkt 1-7 w celu odblokowania konta. Jeśli konto jest już aktywne pomijamy je.

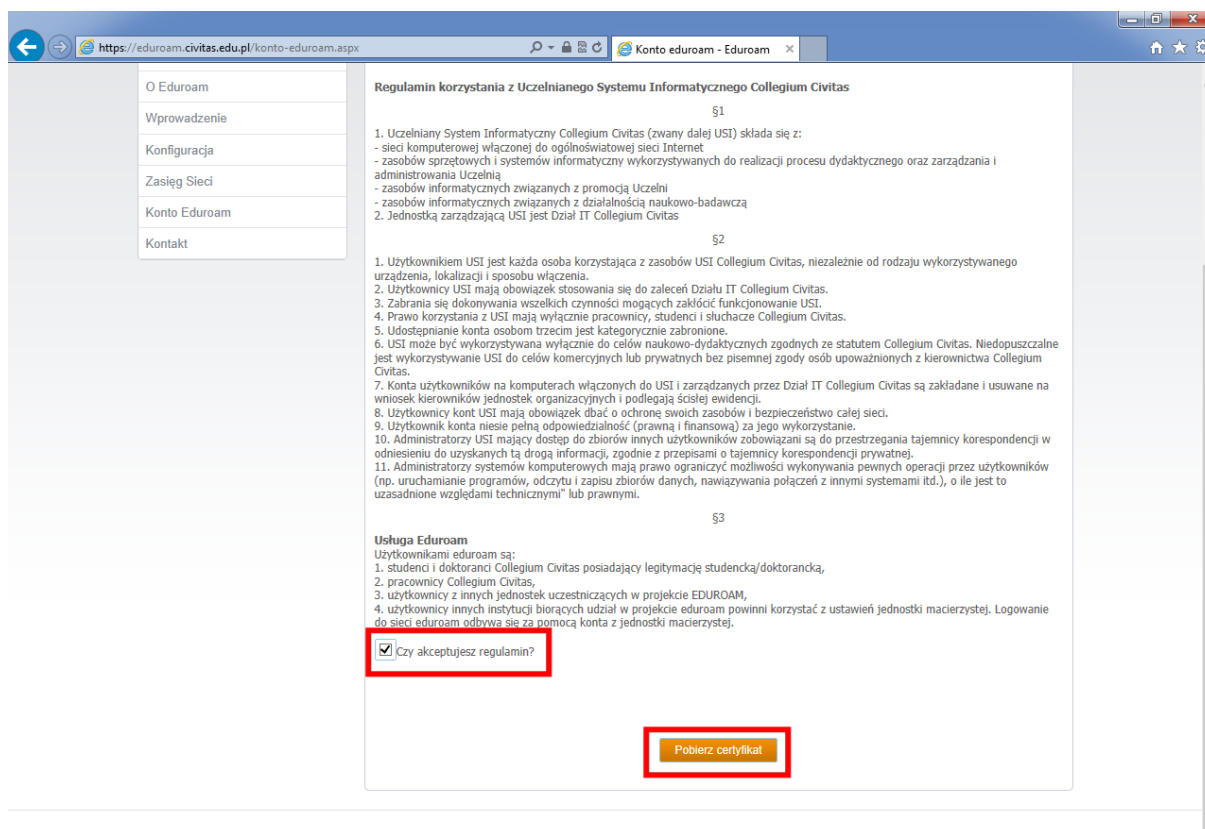
1. Na dowolnym urządzeniu uruchomić przeglądarkę internetową i otworzyć stronę <https://eduroam.civitas.edu.pl>
2. Zalogować się do portalu przy użyciu danych dostępowych z karty kodów dołączonej do Elektronicznej Legitymacji Studenckiej, gdzie loginem jest numer albumu w formacie sXXXX@civitas.edu.pl (XXXX-numer albumu)



3. Podczas pierwszego logowania system poprosi o zmianę hasła na nowe, znane tylko studentowi. Po ustanowieniu nowego hasła należy zalogować się jeszcze raz, podając nowe hasło



4. Po ponowny zalogowaniu należy przeczytać i zaakceptować „Regulamin eduroam” a następnie kliknąć „Pobierz certyfikat”.



Regulamin korzystania z Uczelnianego Systemu Informatycznego Collegium Civitas

§1

1. Uczelniany System Informatyczny Collegium Civitas (zwany dalej USI) składa się z:
 - sieci komputerowej włączonej do ogólnosiwiatowej sieci Internet
 - zasobów sprzętowych i systemów informatycznych wykorzystywanych do realizacji procesu dydaktycznego oraz zarządzania i administrowania Uczelnią
 - zasobów informatycznych związanych z promocją Uczelni
 - zasobów informatycznych związanych z działalnością naukowo-badawczą
2. Jednostką zarządzającą USI jest Dział IT Collegium Civitas

§2

1. Użytkownikiem USI jest każda osoba korzystająca z zasobów USI Collegium Civitas, niezależnie od rodzaju wykorzystywanego urządzenia, lokalizacji i sposobu włączenia.
2. Użytkownicy USI mają obowiązek stosowania się do zaleceń Działu IT Collegium Civitas.
3. Zabrania się dokonywania wszelkich czynności mogących zakłócić funkcjonowanie USI.
4. Prawo korzystania z USI mają wyłącznie pracownicy, studenci i słuchacze Collegium Civitas.
5. Udostępnianie konta osobom trzecim jest kategorięcznie zabronione.
6. USI może być wykorzystywana wyłącznie do celów naukowo-dydaktycznych zgodnych ze statutem Collegium Civitas. Niedopuszczalne jest wykorzystywanie USI do celów komercyjnych lub prywatnych bez pisemnej zgody osób upoważnionych z kierownictwa Collegium Civitas.
7. Konta użytkowników na komputerach włączonych do USI i zarządzanych przez Dział IT Collegium Civitas są zakładane i usuwane na wniosek kierowników jednostek organizacyjnych i podlegają ścisłej ewidencji.
8. Użytkownicy kont USI mają obowiązek dbać o ochronę swoich zasobów i bezpieczeństwo całej sieci.
9. Użytkownik konta niesie pełną odpowiedzialność (prawną i finansową) za jego wykorzystanie.
10. Administratorzy USI mający dostęp do zbiorów innych użytkowników zobowiązani są do przestrzegania tajemnicy korespondencji w odniesieniu do uzyskanych tą drogą informacji, zgodnie z przepisami o tajemnicy korespondencji prywatnej.
11. Administratorzy systemów komputerowych mają prawo ograniczyć możliwości wykonywania pewnych operacji przez użytkowników (np. uruchamianie programów, odczytu i zapisu zbiorów danych, nawiązywania połączeń z innymi systemami itd.), o ile jest to uzasadnione względami technicznymi lub prawnymi.

§3

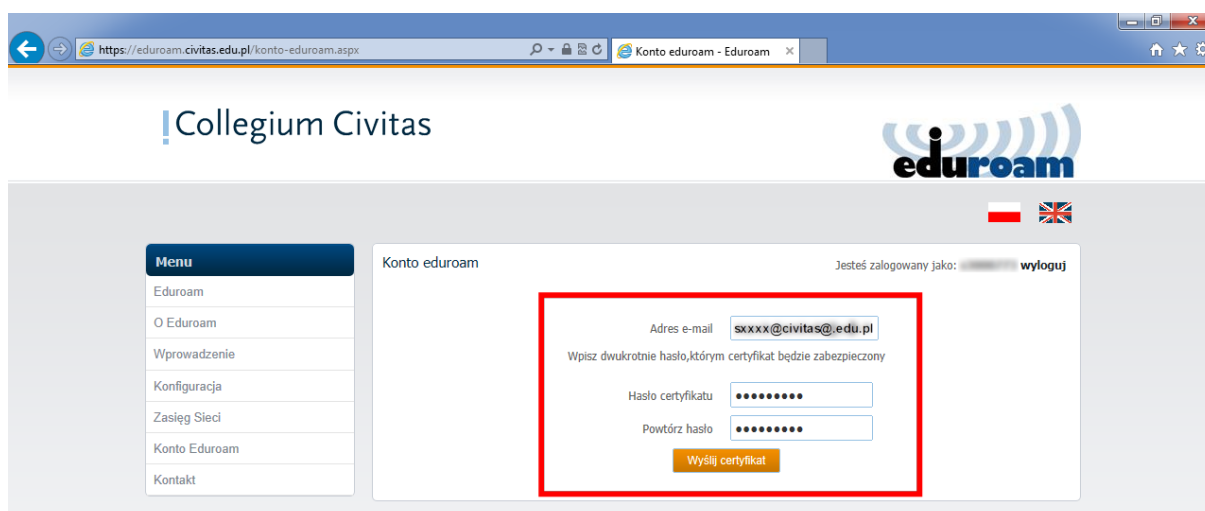
Usługa Eduroam
Użytkownikami eduroam są:

1. studenci i doktoranci Collegium Civitas posiadający legitymację studencką/doktorancką,
2. pracownicy Collegium Civitas,
3. użytkownicy z innych jednostek uczestniczących w projekcie EDUROAM,
4. użytkownicy innych instytucji biorących udział w projekcie eduroam powinni korzystać z ustawień jednostki macierzystej. Logowanie do sieci eduroam odbywa się za pomocą konta z jednostki macierzystej.

Czy akceptujesz regulamin?

Pobierz certyfikat

5. Wyświetli się formularz, umożliwiający wysłanie certyfikatu na adres e-mail studenta. Należy również ustanowić hasło zabezpieczające dla certyfikatu. Może to być dowolne hasło. Ważne, żeby je zapamiętać, ponieważ będzie wymagane podczas instalacji certyfikatu w przyszłości.



Collegium Civitas

eduroam

Menu

- Eduroam
- O Eduroam
- Wprowadzenie
- Konfiguracja
- Zasięg Sieci
- Konto Eduroam
- Kontakt

Konto eduroam

Jesteś zalogowany jako: [wyloguj](#)

Adres e-mail:

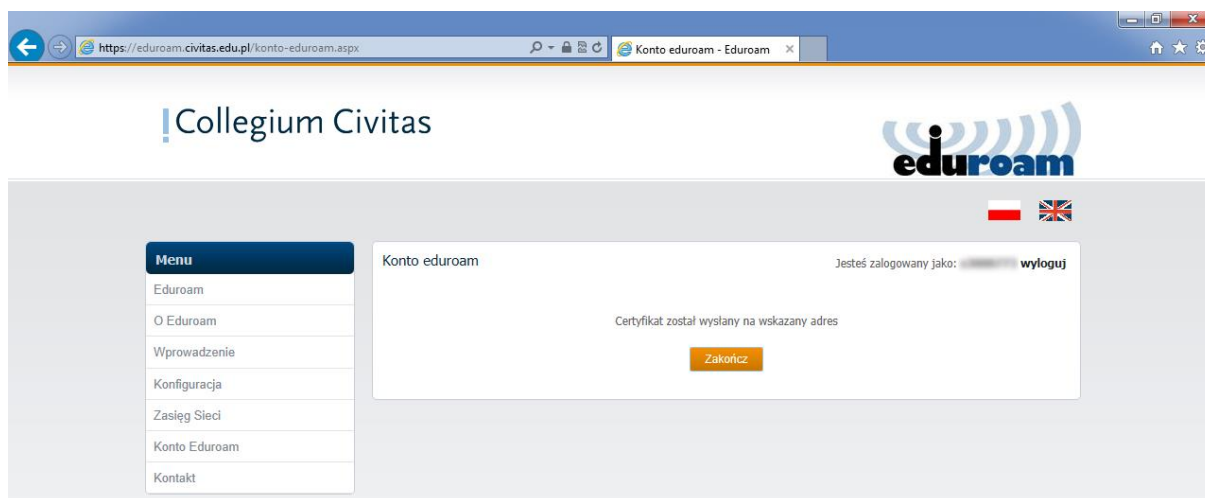
Wpisz dwukrotnie hasło, którym certyfikat będzie zabezpieczony

Hasło certyfikatu:

Powtórz hasło:

Wyslij certyfikat

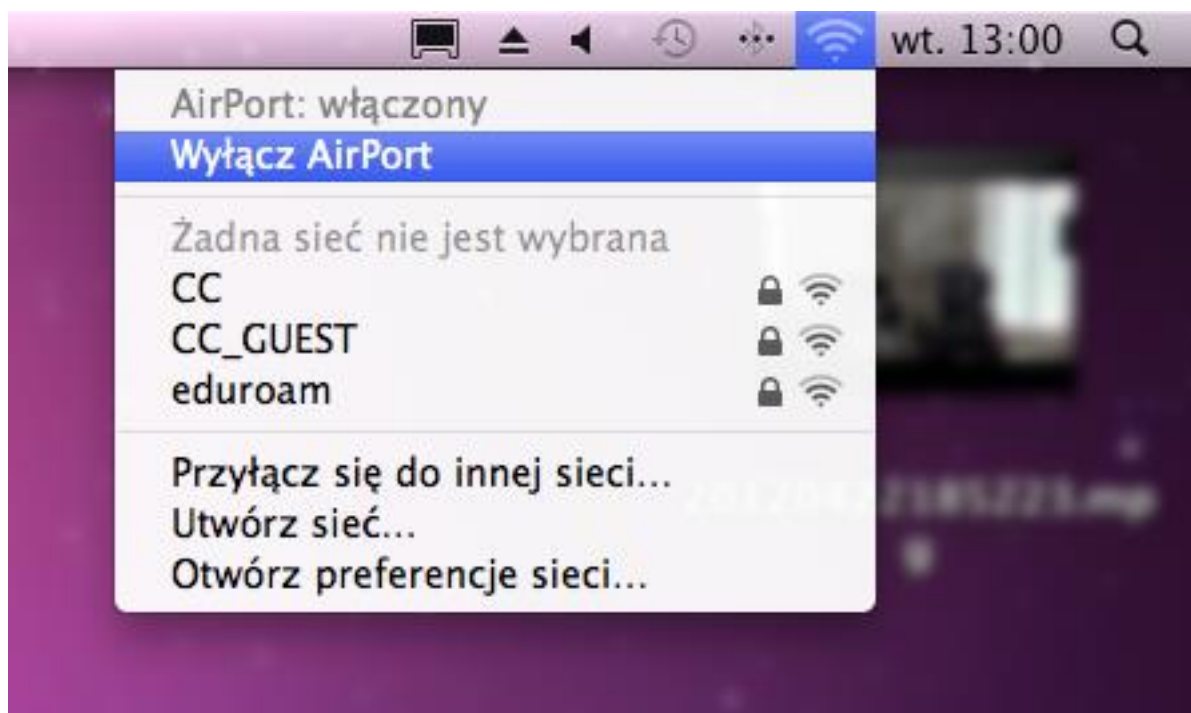
6. Kliknąć „zakończ”.



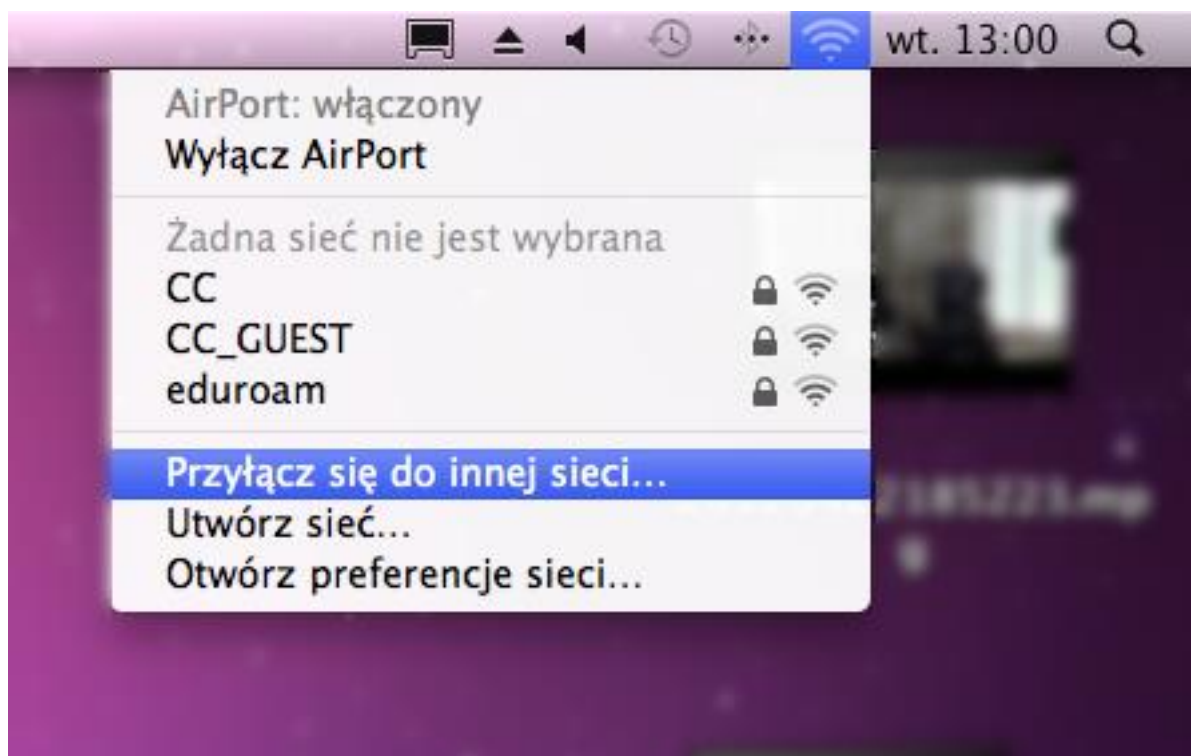
7. Pojawi się informacja „Posiadasz dostęp do Eduroam”. Wyłączyć przeglądarkę. Od teraz można się podłączyć telefonem do sieci.



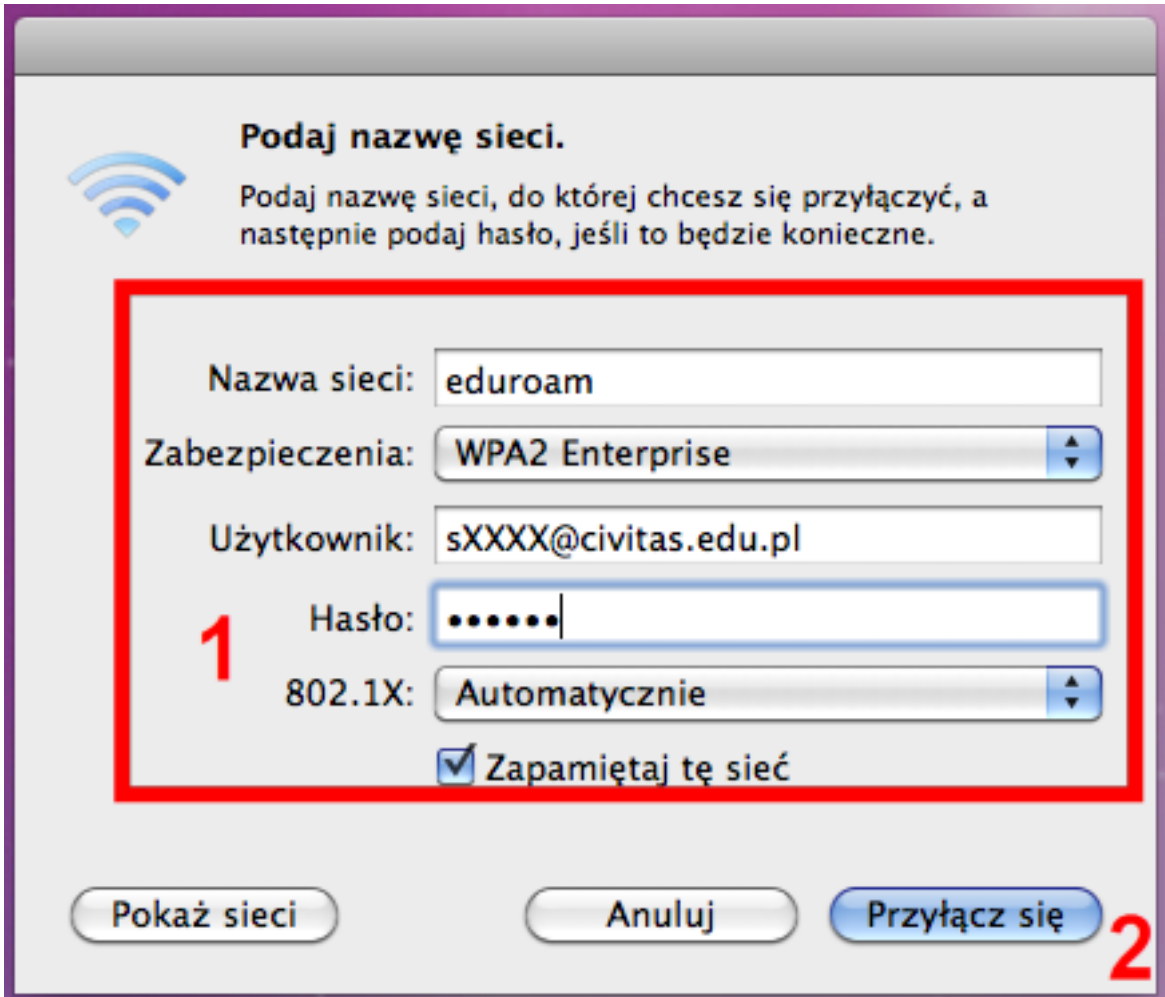
8. Kliknąć ikonę sieci bezprzewodowej i upewnić się czy jest ona włączona.



9. Wybrać „Przyłącz się do innej sieci”



10. W oknie, które się pojawiło wpisać jako nazwa sieci: „**eduroam**”, jako zabezpieczenie wybrać: „**WPA2 Enterprise**”, w pole użytkownik wpisać swój login gdzie loginem jest numer albumu w formacie sXXXX@civitas.edu.pl (XXXX-numer albumu) i hasło to zmienione na stronie eduroam.civitas.edu.pl (1). Następnie kliknąć „**Przyłącz się**”. (2)



Podaj nazwę sieci.

Podaj nazwę sieci, do której chcesz się przyłączyć, a następnie podaj hasło, jeśli to będzie konieczne.

Nazwa sieci: eduroam

Zabezpieczenia: WPA2 Enterprise

Użytkownik: sXXXX@civitas.edu.pl

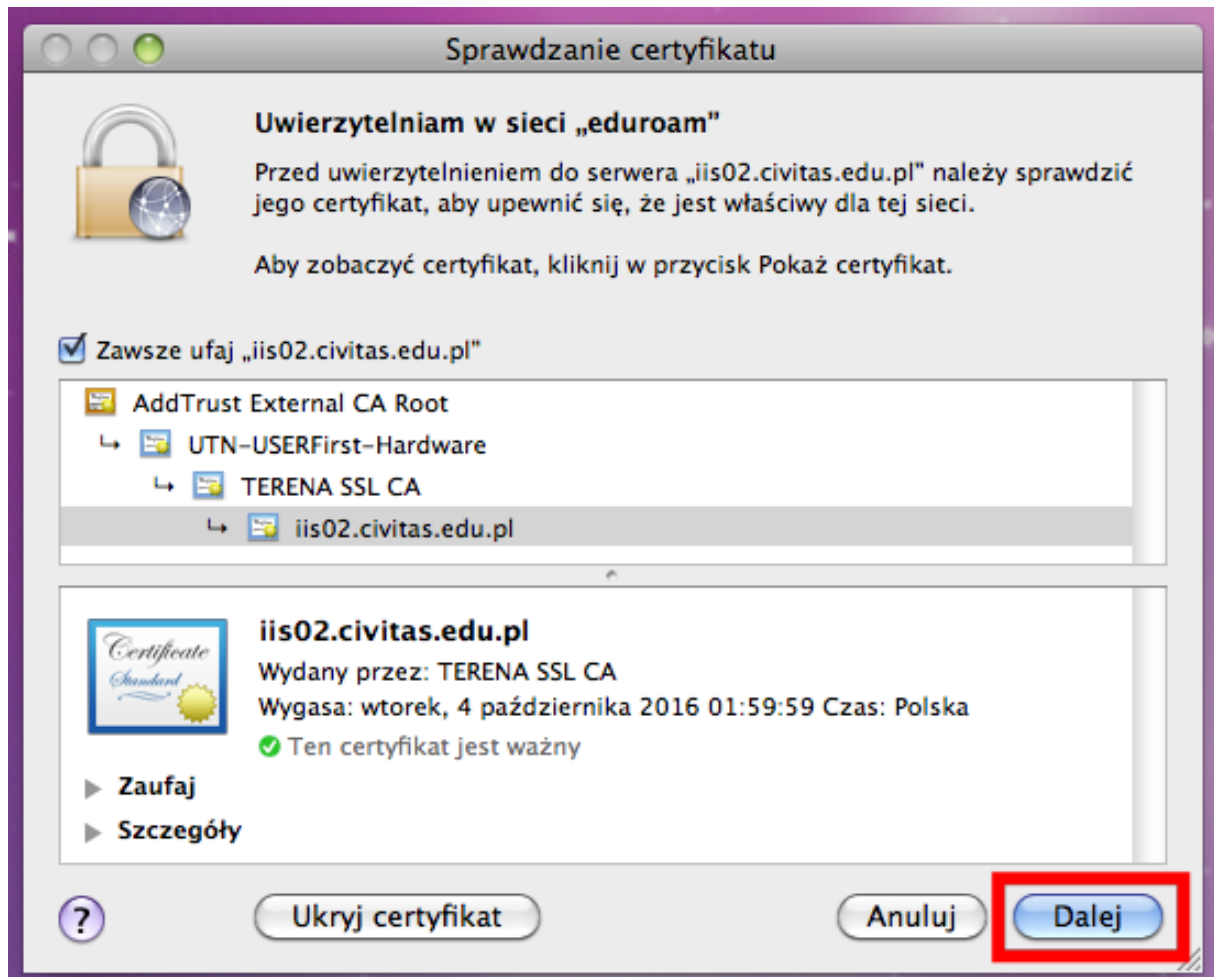
1 Hasło:

802.1X: Automatycznie

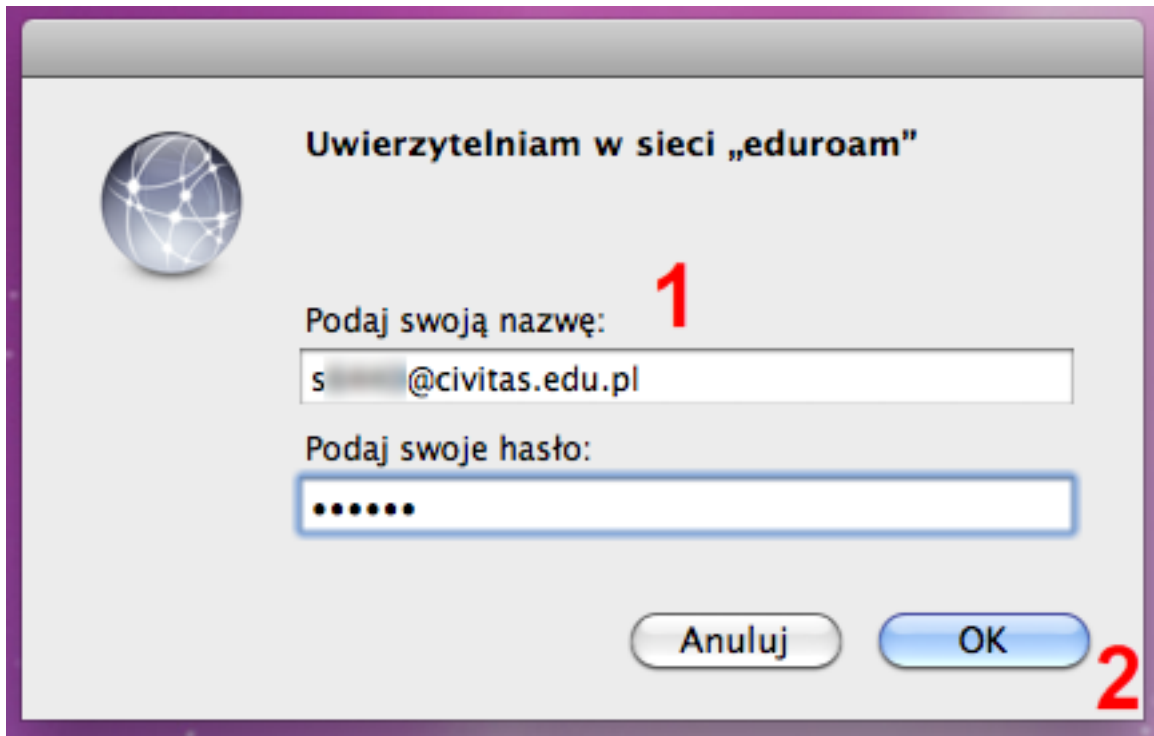
Zapamiętaj tę sieć

Pokaż sieci Anuluj Przyłącz się 2

11. Wskoczy okno sprawdzenia certyfikatu serwera. Można sprawdzić czy certyfikat jest wystawiony na iis02.civitas.edu.pl klikając „Pokaż certyfikat”. Następnie kliknąć „Dalej”.



12. W oknie „Uwierzytelniania w sieci „eduroam” wpisać swoją nazwę gdzie nazwą jest numer albumu w formacie sXXXX@civitas.edu.pl (XXXX-numer albumu) (1) i hasło to zmienione na stronie eduroam.civitas.edu.pl (2).



13. Komputer automatycznie połączy się z siecią.

